



## ACESSÓRIOS EM PVC DE TRANSIÇÃO

**ti3**

tê simples a 90°



D x R	código	€	caixa
16 x 3/8"	TI3.016.0038	1,14	700
20 x 1/2"	TI3.020.012	1,14	400
25 x 3/4"	TI3.025.034	1,29	220
32 x 1"	TI3.032.100	1,68	130
40 x 1.1/4"	TI3.040.114	2,29	70
50 x 1.1/2"	TI3.050.115	3,44	90
63 x 2"	TI3.063.200	5,72	45
75 x 2.1/2"	TI3.075.212	11,21	30
90 x 3"	TI3.090.300	15,72	18
110 x 4"	TI3.110.400	26,10	10

**go3**

joelho simples a 90°



D x R	código	€	caixa
16 x 3/8"	GO3.016.0038	1,05	1.100
20 x 1/2"	GO3.020.012	0,99	600
25 x 3/4"	GO3.025.034	1,14	350
32 x 1"	GO3.032.100	1,38	200
40 x 1.1/4"	GO3.040.114	2,54	100
50 x 1.1/2"	GO3.050.115	3,49	60
63 x 2"	GO3.063.200	4,75	60
75 x 2.1/2"	GO3.075.212	10,20	40
90 x 3"	GO3.090.300	14,76	25
110 x 4"	GO3.110.400	22,37	14

**bo3**

junção com o'ring



D x R	código	€	caixa
16 x 3/8"	BO3.016.0038	2,89	700
20 x 1/2"	BO3.020.012	2,89	350
25 x 3/4"	BO3.025.034	3,33	200
32 x 1"	BO3.032.100	4,47	140
40 x 1.1/4"	BO3.040.114	5,09	80
50 x 1.1/2"	BO3.050.115	7,15	50
63 x 2"	BO3.063.200	9,18	30
75 x 2.1/2"	BO3.075.212	32,15	15
90 x 3"	BO3.090.300	34,17	12
110 x 4"	BO3.110.400	41,01	12

**ma3**

união simples



D x R	código	€	caixa
16 x 3/8"	MA3.016.0038	0,98	1.400
20 x 1/2"	MA3.020.012	0,87	900
25 x 3/4"	MA3.025.034	0,96	500
32 x 1"	MA3.032.100	1,06	300
40 x 1.1/4"	MA3.040.114	1,52	150
50 x 1.1/2"	MA3.050.115	2,33	100
63 x 2"	MA3.063.200	3,15	50
75 x 2.1/2"	MA3.075.212	9,60	75
90 x 3"	MA3.090.300	10,58	40
110 x 4"	MA3.110.400	15,24	25

Sendo um dos principais objectivos da n/ empresa o desenvolvimento e a satisfação dos n/ clientes, reservamo-nos o direito de fornecer quaisquer outros produtos que possam diferir ligeiramente dos descritos e ilustrados nesta publicação.

[www.multitubos.pt](http://www.multitubos.pt)

Preços sujeitos à taxa de I.V.A em vigor.





## ACESSÓRIOS EM PVC DE TRANSIÇÃO

**am3**

união de transição macho



D x D x R	código	€	caixa
12 x 16 x 3/8"	AM3.012.016.003	0,75	2.300
16 x 20 x 3/8"	AM3.016.020.003	0,75	1.200
16 x 20 x 1/2"	AM3.016.020.012	0,75	1.100
20 x 25 x 3/8"	AM3.020.025.003	0,70	800
20 x 25 x 1/2"	AM3.020.025.012	0,70	800
20 x 25 x 3/4"	AM3.020.025.034	0,70	700
25 x 32 x 1/2"	AM3.025.032.012	0,77	450
25 x 32 x 3/4"	AM3.025.032.034	0,77	400
25 x 32 x 1"	AM3.025.032.100	0,80	400
32 x 40 x 3/4"	AM3.032.040.034	0,97	280
32 x 40 x 1"	AM3.032.040.100	0,97	250
32 x 40 x 1.1/4"	AM3.032.040.114	1,35	200
40 x 50 x 1"	AM3.040.050.100	1,35	130
40 x 50 x 1.1/4"	AM3.040.050.114	1,35	130
40 x 50 x 1.1/2"	AM3.040.050.115	1,84	130
50 x 63 x 1.1/4"	AM3.050.063.114	1,96	100
50 x 63 x 1.1/2"	AM3.050.063.115	1,96	80
50 x 63 x 2"	AM3.050.063.200	2,22	75
63 x 75 x 1.1/2"	AM3.063.075.115	2,55	70
63 x 75 x 2"	AM3.063.075.200	2,55	60
63 x 75 x 2.1/2"	AM3.063.075.212	5,60	45
75 x 90 x 2"	AM3.075.090.200	6,58	45
75 x 90 x 2.1/2"	AM3.075.090.212	7,09	45
75 x 90 x 3"	AM3.075.090.300	8,00	25
90 x 110 x 2"	AM3.090.110.200	8,91	20
90 x 110 x 2.1/2"	AM3.090.110.212	10,75	20
90 x 110 x 3"	AM3.090.110.300	12,00	20
90 x 110 x 4"	AM3.090.110.400	13,37	30
110 x 125 x 3"	AM3.110.125.300	15,09	35
110 x 125 x 4"	AM3.110.125.400	16,29	30

**af3**

união de transição fêmea



D x R	código	€	caixa
16 x 3/8"	AF3.016.0038	1,23	1.400
20 x 1/2"	AF3.020.012	1,25	800
20 x 3/4"	AF3.020.034	1,41	600
25 x 1/2"	AF3.025.012	1,46	700
25 x 3/4"	AF3.025.034	1,46	500
25 x 1"	AF3.025.100	1,60	300
32 x 3/4"	AF3.032.034	1,73	400
32 x 1"	AF3.032.100	1,77	250
40 x 1"	AF3.040.100	1,87	220
40 x 1.1/4"	AF3.040.114	2,55	150
50 x 1.1/4"	AF3.050.114	2,55	120
50 x 1.1/2"	AF3.050.115	2,55	100
50 x 2"	AF3.050.200	3,12	100
63 x 1.1/2"	AF3.063.115	4,13	80
63 x 2"	AF3.063.200	4,13	60
75 x 2"	AF3.075.200	5,37	45
75 x 2.1/2"	AF3.075.212	7,87	35
75 x 3"	AF3.075.300	8,78	35
90 x 2.1/2"	AF3.090.212	8,78	25
90 x 3"	AF3.090.300	10,27	40
90 x 4"	AF3.090.400	12,00	35
110 x 3"	AF3.110.300	12,67	35
110 x 4"	AF3.110.400	13,81	30

**bm3**

junção macho com o'ring



D x R	código	€	caixa
50 x 1.1/2"	BM3.050.115	5,43	45
50 x 2"	BM3.050.200	5,43	40
63 x 2"	BM3.063.200	7,06	25

Sendo um dos principais objectivos da n/ empresa o desenvolvimento e a satisfação dos n/ clientes, reservamo-nos o direito de fornecer quaisquer outros produtos que possam diferir ligeiramente dos descritos e ilustrados nesta publicação.

[www.multitubos.pt](http://www.multitubos.pt)

Preços sujeitos à taxa de I.V.A em vigor.







## ACESSÓRIOS EM PVC DE TRANSIÇÃO

**as3**

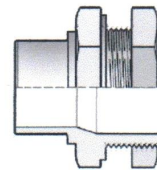
adaptador para depósito



R x D x R	código	€	caixa
3/4" x 16 x 1/2"	AS3.034.016.012	7,73	125
1" x 20 x 3/4"	AS3.100.020.034	10,21	90
1.1/4" x 25 x 1"	AS3.114.025.100	11,67	80
1.1/2" x 32 x 1"	AS3.115.032.100	14,83	60
2" x 40 x 1.1/2"	AS3.200.040.115	21,90	35

**liv**

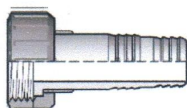
adaptador para tanque



D x R	código	€	caixa
25 x 1"	LIV.100.025	6,88	50
32 x 1.1/4"	LIV.114.032	8,53	40

**adv**

junção com ponteira



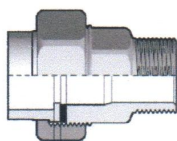
R x D x D	código	€	caixa
1/2" x 12 x 14	ADV.012.012.014	2,43	150
3/4" x 16 x 18	ADV.034.016.018	2,97	100
1" x 20 x 22	ADV.100.020.022	3,17	80
1.1/4" x 25 x 27	ADV.114.025.027	3,65	40
1.1/2" x 30 x 32	ADV.115.030.032	4,28	50
2" x 40 x 42	ADV.200.040.042	5,57	30
2" x 50 x 52	ADV.200.050.052	8,89	25

**pmpp**

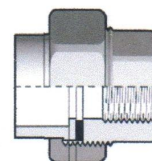
passa muros em PP



R	código	€	caixa
1/2"	PMPP.012	2,60	20
3/4"	PMPP.034	2,71	20
1"	PMPP.100	3,68	20
1.1/4"	PMPP.114	4,64	10
1.1/2"	PMPP.115	6,43	10
2"	PMPP.200	7,71	10

**birvo**junção de transição macho  
PVC/Latão

D x R	código	€	caixa
16 x 3/8"	BIRVO.016.0038	11,34	100
20 x 1/2"	BIRVO.020.012	12,34	70
25 x 3/4"	BIRVO.025.034	16,02	30
32 x 1"	BIRVO.032.100	20,25	24
40 x 1.1/4"	BIRVO.040.114	30,90	16
50 x 1.1/2"	BIRVO.050.115	36,23	12
63 x 2"	BIRVO.063.200	47,59	10

**bifvo**junção de transição fêmea  
PVC/Latão

D x R	código	€	caixa
16 x 3/8"	BIFVO.016.0038	10,82	100
20 x 1/2"	BIFVO.020.012	11,67	80
25 x 3/4"	BIFVO.025.034	15,23	40
32 x 1"	BIFVO.032.100	19,28	28
40 x 1.1/4"	BIFVO.040.114	29,40	16
50 x 1.1/2"	BIFVO.050.115	30,11	16
63 x 2"	BIFVO.063.200	45,95	12

Sendo um dos principais objectivos da n/ empresa o desenvolvimento e a satisfação dos n/ clientes, reservamo-nos o direito de fornecer quaisquer outros produtos que possam diferir ligeiramente dos descritos e ilustrados nesta publicação.

[www.multitubos.pt](http://www.multitubos.pt)

Preços sujeitos à taxa de I.V.A em vigor.

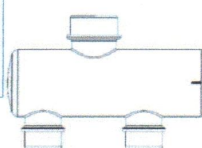




## ACESSÓRIOS EM PVC PARA PISCINAS

**clf1**

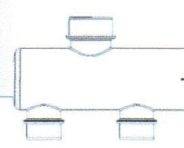
colector principal de colar



D x D x D	código	€	caixa
63 x 50 x 50mm	CLF1.063.050	20,23	15
50 x 50 x 50mm	CLF1.050.050	20,23	15

**clf2**

colector principal de roscar



R x R x R	código	€	caixa
2" x 1.1/2" x 1.1/2"	CLF2.200.115	21,16	15
1.1/2" x 1.1/2" x 1.1/2"	CLF2.115.115	21,16	15

**clm**

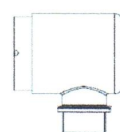
extensão para colector com 2 saídas de colar



D x D	código	€	caixa
50 x 50mm	CLM.2.050	18,52	20

**clm**

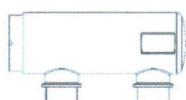
extensão para colector com 1 saída de colar



D	código	€	caixa
50mm	CLM.1.050	13,63	45

**clm**

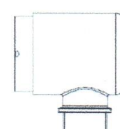
extensão para colector com 2 saídas de roscar



R x R	Código	€	Caixa
1.1/2" x 1.1/2"	CLM.2.115	18,52	20

**clm**

extensão para colector com 1 saída de roscar



R	Código	€	Caixa
1.1/2"	CLM.1.115	13,63	45

**cltt**

tampão para colector



D	código	€	caixa
90mm	CLTT.090	3,58	100

Sendo um dos principais objectivos da n/ empresa o desenvolvimento e a satisfação dos n/ clientes, reservamo-nos o direito de fornecer quaisquer outros produtos que possam diferir ligeiramente dos descritos e ilustrados nesta publicação.

[www.multitubos.pt](http://www.multitubos.pt)

Preços sujeitos à taxa de I.V.A em vigor.

