



## VÁLVULAS DE ESFERA EM PVC

**v322**

com dois anéis de colar



D	código	€	caixa
16	V322.016	6,49	120
20	V322.020	6,80	120
25	V322.025	7,09	70
32	V322.032	11,82	50
40	V322.040	13,02	30
50	V322.050	15,39	20
63	V322.063	25,46	10
75	V322.075	94,74	3
90	V322.090	110,12	3
110	V322.110	142,10	2
125	V322.125	238,32	4

**v321**

com dois anéis de roscar



R	código	€	caixa
3/8"	V321.0038	7,39	120
1/2"	V321.012	7,67	120
3/4"	V321.034	8,28	70
1"	V321.100	12,42	50
1.1/4"	V321.114	13,61	30
1.1/2"	V321.115	16,58	20
2"	V321.200	26,63	10
2.1/2"	V321.212	99,24	3
3"	V321.300	115,45	3
4"	V321.400	146,83	2

**v302**

com um anel de colar



D	código	€	caixa
16	V302.016	4,97	120
20	V302.020	4,97	120
25	V302.025	6,44	80
32	V302.032	7,02	60
40	V302.040	10,04	30
50	V302.050	11,41	20
63	V302.063	18,96	10
75	V302.075	51,64	4
90	V302.090	53,58	4
110	V302.110	91,54	2

**v301**

com um anel de roscar



R	código	€	caixa
3/8"	V301.0038	5,17	120
1/2"	V301.012	5,17	120
3/4"	V301.034	6,17	80
1"	V301.100	6,77	60
1.1/4"	V301.114	9,98	30
1.1/2"	V301.115	11,65	20
2"	V301.200	17,39	10
2.1/2"	V301.212	45,36	4
3"	V301.300	48,15	4
4"	V301.400	83,98	2

Sendo um dos principais objectivos da n/ empresa o desenvolvimento e a satisfação dos n/ clientes, reservamo-nos o direito de fornecer quaisquer outros produtos que possam diferir ligeiramente dos descritos e ilustrados nesta publicação.

[www.multitubos.pt](http://www.multitubos.pt)

Preços sujeitos à taxa de I.V.A em vigor.





## VÁLVULAS DE ESFERA EM PVC

**v420**

com dois anéis de colar



D	código	€	caixa
16	V420.016	10,76	120
20	V420.020	10,99	120
25	V420.025	12,74	70
32	V420.032	15,36	50
40	V420.040	19,82	30
50	V420.050	25,14	20
63	V420.063	31,35	10
75	V420.075	102,72	3
90	V420.090	131,47	3
110	V420.110	172,57	2

**v421**

com dois anéis de rosca



R	código	€	caixa
3/8"	V421.0038	12,45	120
1/2"	V421.012	12,45	120
3/4"	V421.034	14,67	70
1"	V421.100	17,37	50
1.1/4"	V421.114	23,88	30
1.1/2"	V421.115	28,39	20
2"	V421.200	35,40	10
2.1/2"	V421.212	105,27	3
3"	V421.300	132,50	3
4"	V421.400	175,65	2

Sendo um dos principais objectivos da n/ empresa o desenvolvimento e a satisfação dos n/ clientes, reservamo-nos o direito de fornecer quaisquer outros produtos que possam diferir ligeiramente dos descritos e ilustrados nesta publicação.

[www.multitubos.pt](http://www.multitubos.pt)

Preços sujeitos à taxa de I.V.A em vigor.





## VÁLVULAS DE FUNDO DE POÇO EM PVC

**vr.201**

válvula de retenção de mola de roscar



R	código	€	caixa
3/4"	VR.201.034	24,10	200
1"	VR.201.100	25,59	100
1.1/4"	VR.201.114	30,61	50
1.1/2"	VR.201.115	36,09	25
2"	VR.201.200	51,20	10

**flt**

Crivo para válvula de retenção de mola



R	código	€	caixa
3/4"	FLT.034	2,26	
1"	FLT.100	2,26	
1.1/4"	FLT.114	2,42	
1.1/2"	FLT.115	3,74	
2"	FLT.200	4,31	

**vfp**

válvula de fundo de poço de colar



D	Código	€	Caixa
		EPDM	
12	VFP.012	9,48	68
16	VFP.016	9,48	68
20	VFP.020	9,48	68
25	VFP.025	10,98	68
32	VFP.032	12,38	50
40	VFP.040	15,06	30
50	VFP.050	22,42	12
63	VFP.063	31,10	12
75	VFP.075	123,16	4
90	VFP.090	148,59	4

**vfp**

válvula de fundo de poço de roscar



R	Código	€	Caixa
		EPDM	
3/8"	VFP.0038	9,48	68
1/2"	VFP.012	9,48	68
3/4"	VFP.034	11,59	68
1"	VFP.100	13,01	50
1.1/4"	VFP.114	15,82	30
1.1/2"	VFP.115	23,56	12
2"	VFP.200	32,68	12
2.1/2"	VFP.212	129,32	4
3"	VFP.300	156,02	4

Sendo um dos principais objectivos da n/ empresa o desenvolvimento e a satisfação dos n/ clientes, reservamo-nos o direito de fornecer quaisquer outros produtos que possam diferir ligeiramente dos descritos e ilustrados nesta publicação.

[www.multitubos.pt](http://www.multitubos.pt)

Preços sujeitos à taxa de I.V.A em vigor.







## VÁLVULAS DE RETENÇÃO EM PVC

**vr.ast**válvula de retenção de bola  
de colar

D	código	€		caixa
		EPDM	FPM	
12	VR.012.AST	20,01	21,07	120
16	VR.016.AST	17,73	18,78	120
20	VR.020.AST	18,31	19,36	120
25	VR.025.AST	21,48	22,55	80
32	VR.032.AST	23,35	24,42	50
40	VR.040.AST	28,30	30,52	30
50	VR.050.AST	34,40	36,53	20
63	VR.063.AST	48,87	52,20	10

**vr.ast**válvula de retenção de bola  
e roscar

R	código	€		caixa
		EPDM	FPM	
3/8"	VR.0038.AST	17,77	18,82	120
1/2"	VR.012.AST	20,01	21,07	120
3/4"	VR.034.AST	23,39	24,48	80
1"	VR.100.AST	25,52	26,59	50
1.1/4"	VR.114.AST	31,66	33,78	30
1.1/2"	VR.115.AST	38,73	40,83	20
2"	VR.200.AST	56,68	57,43	10

**vr.ch**válvula de retenção de mola  
de colar

D	código	€		caixa
		EPDM	FPM	
16	VR.016.CH	8,40	14,15	48
20	VR.020.CH	8,40	14,15	48
25	VR.025.CH	10,12	16,37	48
32	VR.032.CH	11,65	20,61	30
40	VR.040.CH	14,38	23,45	36
50	VR.050.CH	20,88	39,02	24
63	VR.063.CH	29,79	56,44	16
75	VR.075.CH	119,14	174,68	6
90	VR.090.CH	145,98	231,44	4

**vr.ch**válvula de retenção de mola  
de roscar

R	código	€		caixa
		EPDM	FPM	
3/8"	VR.0038.CH	9,08	14,56	48
1/2"	VR.012.CH	9,08	14,56	48
3/4"	VR.034.CH	10,87	16,95	48
1"	VR.100.CH	11,64	21,17	30
1.1/4"	VR.114.CH	14,40	24,32	36
1.1/2"	VR.115.CH	20,88	38,94	24
2"	VR.200.CH	29,79	57,65	16
2.1/2"	VR.212.CH	119,15	178,85	6
3"	VR.300.CH	145,98	223,99	4

Sendo um dos principais objectivos da n/ empresa o desenvolvimento e a satisfação dos n/ clientes, reservamo-nos o direito de fornecer quaisquer outros produtos que possam diferir ligeiramente dos descritos e ilustrados nesta publicação.

[www.multitubos.pt](http://www.multitubos.pt)

Preços sujeitos à taxa de I.V.A em vigor.





## VÁLVULAS DE RETENÇÃO DE PALETA E DE PURGA DE AR EM PVC

**s4**válvula de retenção tipo  
paleta simples

D	código	€	caixa
40	S4.040	21,59	1
50	S4.050	24,12	1
63	S4.063	29,46	1
75	S4.075	32,51	1
90	S4.090	38,53	1
110	S4.110	47,30	1
125	S4.125	50,73	1
140	S4.140	54,19	1
160	S4.160	66,51	1
200	S4.200	75,73	1
250	S4.250	120,20	1
315	S4.315	180,31	1

**s4c**válvula de retenção tipo  
paleta completa

D	código	€	caixa
40	S4.040.CHC	48,43	1
50	S4.050.CHC	49,37	1
63	S4.063.CHC	60,66	1
75	S4.075.CHC	68,32	1
90	S4.090.CHC	90,95	1
110	S4.110.CHC	110,23	1
125	S4.125.CHC	126,69	1
140	S4.140.CHC	149,64	1
160	S4.160.CHC	190,78	1
200	S4.200.CHC	235,17	1
250	S4.250.CHC	676,35	1
315	S4.315.CHC	978,22	1

**vsa**

válvula de purga de ar de colar



D	Código	€	Caixa
EPDM			
16	VSA.016.AST	21,28	120
20	VSA.020.AST	23,09	120
25	VSA.025.AST	32,55	80
32	VSA.032.AST	38,45	50
40	VSA.040.AST	44,94	30
50	VSA.050.AST	51,82	20
63	VSA.063.AST	60,95	10

**vsa**

Válvula de purga de ar de roscar



R	Código	€	Caixa
EPDM			
3/8"	VSA.0038.AST	22,46	120
1/2"	VSA.012.AST	24,56	120
3/4"	VSA.034.AST	33,66	80
1"	VSA.100.AST	41,13	50
1.1/4"	VSA.114.AST	48,50	30
1.1/2"	VSA.115.AST	55,62	20
2"	VSA.200.AST	66,26	10

Sendo um dos principais objectivos da n/ empresa o desenvolvimento e a satisfação dos n/ clientes, reservamo-nos o direito de fornecer quaisquer outros produtos que possam diferir ligeiramente dos descritos e ilustrados nesta publicação.

[www.multitubos.pt](http://www.multitubos.pt)

Preços sujeitos à taxa de I.V.A em vigor.







## VÁLVULAS DE ESFERA INDÚSTRIA EM PVC

**v724 - epdm- fpm**

com dois anéis de colar



D	código	€		caixa
		EPDM	FPM	
16	VEPDM(FPM).724.016	17,81	22,74	45
20	VEPDM(FPM).724.020	18,46	23,53	45
25	VEPDM(FPM).724.025	21,09	32,97	22
32	VEPDM(FPM).724.032	25,22	39,11	18
40	VEPDM(FPM).724.040	41,48	48,80	18
50	VEPDM(FPM).724.050	47,69	55,85	10
63	VEPDM(FPM).724.063	52,34	64,00	8
75	VEPDM(FPM).724.075	116,98	156,81	
90	VEPDM(FPM).724.090	155,57	183,53	
110	VEPDM(FPM).724.110	187,88	200,78	

**v725 - epdm- fpm**

com dois anéis de roscar



R	código	€		caixa
		EPDM	FPM	
3/8"	VEPDM(FPM).725.0038	19,14	25,11	45
1/2"	VEPDM(FPM).725.012	21,21	28,73	45
3/4"	VEPDM(FPM).725.034	22,97	31,96	22
1"	VEPDM(FPM).725.100	28,30	41,09	18
1.1/4"	VEPDM(FPM).725.114	37,95	47,72	18
1.1/2"	VEPDM(FPM).725.115	51,16	65,42	10
2"	VEPDM(FPM).725.200	57,93	69,51	8

**v311- epdm- fpm**

com dois anéis de colar



D	código	€		caixa
		EPDM	FPM	
75	VEPDM(FPM).311.075	116,98	140,11	3
90	VEPDM(FPM).311.090	144,80	184,03	3
110	VEPDM(FPM).311.110	187,88	233,43	2

**v312- epdm- fpm**

com dois anéis de roscar



R	código	€		caixa
		EPDM	FPM	
2.1/2"	VEPDM(FPM).312.212	129,00	158,32	3
3"	VEPDM(FPM).312.300	160,68	197,02	3
4"	VEPDM(FPM).312.400	203,14	254,90	2

Sendo um dos principais objectivos da n/ empresa o desenvolvimento e a satisfação dos n/ clientes, reservamo-nos o direito de fornecer quaisquer outros produtos que possam diferir ligeiramente dos descritos e ilustrados nesta publicação.

[www.multitubos.pt](http://www.multitubos.pt)

Preços sujeitos à taxa de I.V.A em vigor.





## VÁLVULAS DE ESFERA DE 3 VIAS EM PVC

**v3v**

válvula de 3 vias de colar



D	código	€		caixa
		EPDM	FPM	
16	V3V.016	25,74	35,70	40
20	V3V.020	25,74	35,70	40
25	V3V.025	31,56	46,88	25
32	V3V.032	38,48	57,62	36
40	V3V.040	48,93	72,55	22
50	V3V.050	60,24	82,53	12
63	V3V.063	85,56	96,98	10

**v3v**

válvula de 3 vias de roscar



R	código	€		caixa
		EPDM	FPM	
3/8"	V3V.0038	26,65	36,50	40
1/2"	V3V.012	26,65	36,50	40
3/4"	V3V.034	32,52	48,66	25
1"	V3V.100	39,42	59,72	36
1.1/4"	V3V.114	51,20	75,25	22
1.1/2"	V3V.115	63,95	87,28	12
2"	V3V.200	87,69	101,62	10

**v930**

válvula de 3 vias de colar



D	código	€	€	caixa
		EPDM		
20	V930.020	68,39		40
25	V930.025	68,39		25
32	V930.032	91,18		36
40	V930.040	121,40		22
50	V930.050	144,34		12
63	V930.063	167,16		10

**v931**

válvula de 3 vias de roscar



R	código	€	€	caixa
		EPDM		
1/2"	V931.012	61,01		40
3/4"	V931.034	79,79		25
1"	V931.100	95,44		36
1.1/4"	V931.114	121,57		22
1.1/2"	V931.115	152,00		12
2"	V931.200	170,95		10

Sendo um dos principais objectivos da n/ empresa o desenvolvimento e a satisfação dos n/ clientes, reservamo-nos o direito de fornecer quaisquer outros produtos que possam diferir ligeiramente dos descritos e ilustrados nesta publicação.

[www.multitubos.pt](http://www.multitubos.pt)

Preços sujeitos à taxa de I.V.A em vigor.







## VÁLVULAS DE BORBOLETA EM PVC

**v800**

válvula de borboleta simples



D	Código	€	Caixa
50	V800.050	102,89	5
63	V800.063	109,66	5
75	V800.075	115,20	5
90	V800.090	119,81	5
110	V800.110	134,39	5
125	V800.125	163,53	5
140	V800.140	163,53	5
160	V800.160	184,00	5
200	V800.200	304,17	2
250	V800.250	1.853,69	1
315	V800.315	2.091,14	1

**v800.c**

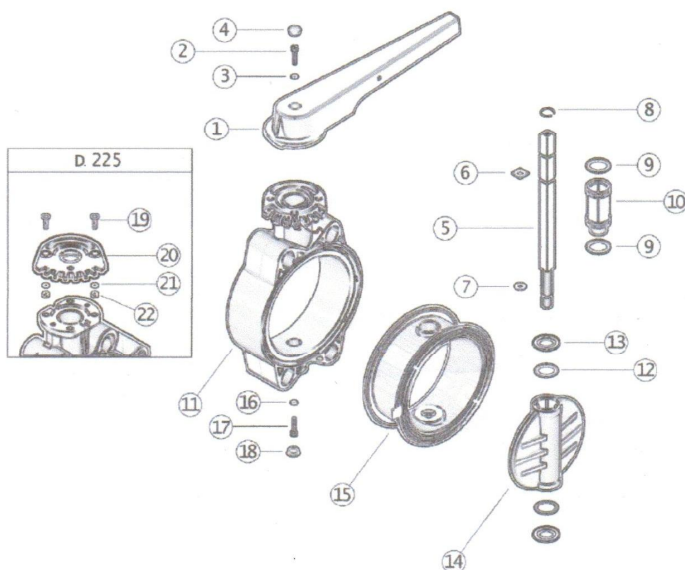
válvula de borboleta completa



D	código	€	caixa
50	V800.050.C	117,33	1
63	V800.063.C	127,44	1
75	V800.075.C	139,53	1
90	V800.090.C	158,78	1
110	V800.110.C	183,23	1
125	V800.125.C	256,37	1
140	V800.140.C	256,37	1
160	V800.160.C	313,30	1
200	V800.200.C	458,74	1
250	V800.250.C	2.153,87	1
315	V800.315.C	2.547,31	1



pos.	Componente	material	Nº
1	manipulo	pvc	1
2	parafuso	aço inox	1
3	anilha	aço inox	1
4	tampa de protecção	pe	1
5	veio	aço zincado	1
6	o'ring do veio	epdm	1
7	o'ring do veio	epdm	1
8	freio	aço inox	1
9	o'ring	epdm	2
10	casquilho	nylon	1
11	corpo	pvc	1
12	junta da borboleta	epdm	2
13	casquilho	ptfe	2
14	borboleta	pvc	1
15	junta do corpo	epdm	1
16	anilha	aço inox	1
17	parafuso	aço inox	1
18	tampa de protecção	pe	1
19	parafuso	aço inox	2
20	divisor	pvc	1
21	anilha	aço inox	2
22	porca	aço inox	2



Sendo um dos principais objectivos da n/ empresa o desenvolvimento e a satisfação dos n/ clientes, reservamo-nos o direito de fornecer quaisquer outros produtos que possam diferir ligeiramente dos descritos e ilustrados nesta publicação.

[www.multitubos.pt](http://www.multitubos.pt)

Preços sujeitos à taxa de I.V.A em vigor.





## VÁLVULAS DE RETENÇÃO PARA ESGOTO

**vre****válvula de retenção para esgoto****pvc**

d	código	€	caixa
110	VRE.110	94,50	1
125	VRE.125	99,64	1
160	VRE.160	141,54	1
200	VRE.200	244,92	1
250	VRE.250	856,25	1
315	VRE.315	1.269,59	1
400	VRE.400	1.756,80	1



Sendo um dos principais objectivos da n/ empresa o desenvolvimento e a satisfação dos n/ clientes, reservamo-nos o direito de fornecer quaisquer outros produtos que possam diferir ligeiramente dos descritos e ilustrados nesta publicação.

[www.multitubos.pt](http://www.multitubos.pt)

Preços sujeitos à taxa de I.V.A em vigor.



Sendo um dos principais objectivos da n/ empresa o desenvolvimento e a satisfação dos n/ clientes, reservamo-nos o direito de fornecer quaisquer outros produtos que possam diferir ligeiramente dos descritos e ilustrados nesta publicação.

[www.multitubos.pt](http://www.multitubos.pt)

Preços sujeitos à taxa de I.V.A em vigor.

